



USB Wireless LAN Adaptor
Adaptateur LAN sans fil USB
USB-Wireless-LAN-Adapter

UD-WL01

EN Owner's Manual

FR Mode d'emploi

DE Bedienungsanleitung

English

By connecting this product to the [USB TO DEVICE] terminal of the Tyros5, you can enable wireless communication between the Tyros5 and your computer or your smart device, such as an iPhone or iPad. For details about connection and related settings, refer to the Owner's Manual of the Tyros5.

PRECAUTIONS

PLEASE READ CAREFULLY BEFORE PROCEEDING
 Please keep this manual in a safe and handy place for future reference.

WARNING

Always follow the basic precautions listed below to avoid the possibility of serious injury or even death from electrical shock, short-circuiting, damages, fire or other hazards. These precautions include, but are not limited to, the following:

Do not open

- This product contains no user-serviceable parts. Do not open the product or attempt to disassemble or modify the internal components in any way. If the product appears to be malfunctioning, discontinue use immediately and have it inspected by qualified Yamaha service personnel.

Location

- Radio waves may affect electro-medical devices. Do not use this product near medical devices or inside medical facilities. Do not use this product within 22 cm (9 in) of persons with a heart pacemaker implant or defibrillator implant.

Water warning

- Do not expose the product to rain, use it near water or in damp or wet conditions, or place on it any containers (such as vases, bottles or glasses) containing liquids which might spill into any openings. If any liquid such as water seeps into the product, turn off the power of the instrument immediately and unplug the power cord from the AC outlet. Then have the product inspected by qualified Yamaha service personnel.

NOTICE

To avoid the possibility of malfunction/ damage to the product, damage to data, or damage to other property, follow the notices below.

- In a wireless network environment, wireless networks (SSID*) for which you do not have usage rights may be shown on the display of the Tyros5; however, never use these networks since this may be regarded as illegal access.
 - * An SSID (Service Set Identification) is an identification name for specifying a particular network over a wireless LAN connection. Communication is possible only between terminals with matching SSID names.
- Yamaha does not guarantee or support use of this product with any other devices other than the Tyros5.

Information

- Do not expose the device to excessive dust or vibrations, or extreme cold or heat (such as in direct sunlight, near a heater, or in a car during the day) to prevent the possibility of panel disfiguration, damage to the internal components or unstable operation.
- iPhone and iPad are trademarks of Apple Inc., registered in the U.S. and other countries.

Specifications

Dimensions (W×H×D)	69mm (W: including connector) × 15mm (H) × 31mm (D)
Standards	IEEE802.11b/g/n (IEEE802.11n 5GHz: not compatible)
Range of transmit frequency	Models for United States and Canada: 2400–2472 MHz (channels 1–11) Others: 2400–2483.5 MHz (channels 1–13)
Maximum RF output power	14 dBm
Security	WEP, WPA-PSK(TKIP), WPA-PSK(AES), WPA2-PSK(AES), WPA/WPA2 mixed PSK

* The contents of this manual apply to the latest specifications as of the publishing date. To obtain the latest manual, access the Yamaha website then download the manual file. Since specifications, equipment or separately sold accessories may not be the same in every locale, please check with your Yamaha dealer.

Français

En connectant ce produit à la borne [USB TO DEVICE] du Tyros5, vous pouvez activer la communication sans fil entre le Tyros5 et votre ordinateur ou votre périphérique intelligent, tel qu'un iPhone ou un iPad. Pour plus de détails sur cette connexion et les réglages y afférents, reportez-vous au mode d'emploi du Tyros5.

PRÉCAUTIONS D'USAGE

PRIÈRE DE LIRE ATTENTIVEMENT AVANT DE PROCÉDER À TOUTE MANIPULATION

Rangez ce manuel en lieu sûr et à portée de main afin de pouvoir le consulter ultérieurement.

AVERTISSEMENT

Veillez à toujours observer les précautions élémentaires énumérées ci-après pour éviter de graves blessures, voire la mort, en raison d'une électrocution, d'un court-circuit, de dégâts, d'un incendie ou de tout autre risque. La liste de ces précautions n'est pas exhaustive :

Ne pas ouvrir

- Ce produit ne contient aucune pièce nécessitant l'intervention de l'utilisateur. N'ouvrez pas le produit et ne tentez pas d'en démonter les éléments internes ou de les modifier de quelque façon que ce soit. Si le produit présente des signes de dysfonctionnement, mettez-le immédiatement hors tension et faites-le contrôler par un technicien agréé Yamaha.

Emplacement

- Les ondes radio peuvent affecter les appareils électro-médicaux. N'utilisez pas ce produit à proximité d'appareils médicaux ou au sein d'installations médicales. N'utilisez pas ce produit lorsque vous vous trouvez à moins d'une distance de 22 cm (9 po) de personnes ayant un stimulateur cardiaque ou un implant cardiaque défibrillateur.

Prévention contre l'eau

- N'exposez pas le produit à la pluie et ne l'utilisez pas près d'une source d'eau ou dans un milieu humide. Ne déposez pas dessus des récipients (tels que des vases, des bouteilles ou des verres) contenant des liquides qui risqueraient de s'infiltrer par les ouvertures. Si un liquide, tel que de l'eau, pénètre à l'intérieur du produit, mettez immédiatement ce dernier hors tension et débranchez le cordon d'alimentation de la prise secteur. Faites ensuite contrôler le produit par un technicien agréé Yamaha.

AVIS

Pour éviter d'endommager l'instrument ou de perturber son fonctionnement, de détruire des données ou de détériorer le matériel avoisinant, il est indispensable de respecter les avis ci-dessous.

- Dans un environnement de réseau sans fil, les réseaux sans fil (SSID*) pour lesquels vous ne détenez pas de droits d'utilisation peuvent s'afficher à l'écran du Tyros5 ; nous vous déconseillons toutefois de les utiliser car cela pourrait être considéré comme un accès illégal.
 - * Un identificateur SSID (Service Set Identifier) est un nom d'identification spécifique attribué à un réseau donné sur une connexion LAN sans fil. Seuls les terminaux munis d'identificateurs SSID correspondants peuvent communiquer entre eux.
- Yamaha ne garantit pas et ne prend pas en charge l'utilisation de ce produit avec tout autre périphérique que le Tyros5.

Informations

- Ne placez pas l'appareil dans un endroit exposé de manière excessive à la poussière et aux vibrations, ou dans un environnement trop chaud ou trop froid (par exemple à la lumière directe du soleil, à proximité d'un appareil de chauffage ou dans un véhicule en plein jour), au risque de déformer le panneau, d'endommager les composants internes ou de provoquer le dysfonctionnement de l'appareil.
- iPhone et iPad sont des marques de commerce d'Apple Inc., déposées aux États-Unis et dans d'autres pays.

Caractéristiques techniques

Dimensions (L×H×P)	69 mm (L : connecteur y compris) × 15 mm (H) × 31 mm (P)
Normes	IEEE802.11b/g/n (IEEE802.11n 5GHz : incompatible)
Plage de fréquences de transmission	Modèles à destination des États-Unis et du Canada : 2 400–2 472 MHz (canaux 1–11) Autres : 2 400–2 483,5 MHz (canaux 1–13)
Puissance de sortie RF maximale	14 dBm
Sécurité	WEP, WPA-PSK(TKIP), WPA-PSK(AES), WPA2-PSK(AES), WPA/WPA2 PSK mixte

* Le contenu de ce mode d'emploi s'applique aux dernières caractéristiques techniques connues à la date de publication du manuel. Pour obtenir la version la plus récente du manuel, accédez au site Web de Yamaha puis téléchargez le fichier du manuel concerné. Étant donné que les caractéristiques techniques, les équipements et les accessoires vendus séparément varient d'un pays à l'autre, adressez-vous pour cela à votre distributeur Yamaha.

Deutsch

Indem Sie dieses Produkt an der [USB TO DEVICE]-Buchse des Tyros5 anschließen, können Sie die drahtlose Kommunikation zwischen dem Tyros5 und Ihrem Computer oder Ihrem Smart-Gerät, z. B. iPhone oder iPad, ermöglichen. Näheres zu der Verbindung und den diesbezüglichen Einstellungen finden Sie in der Bedienungsanleitung des Tyros5.

VORSICHTSMASSNAHMEN

BITTE SORGFÄLTIG DURCHLESEN, EHE SIE FORTFAHREN

Bitte heben Sie dieses Handbuch an einem sicheren und leicht zugänglichen Ort auf, um später wieder darin nachschlagen zu können.

WARNING

Beachten Sie stets die nachstehend aufgelisteten Vorsichtsmaßnahmen, um mögliche schwere Verletzungen oder sogar tödliche Unfälle infolge eines elektrischen Schlags, von Kurzschlüssen, Feuer oder anderen Gefahren zu vermeiden. Zu diesen Vorsichtsmaßnahmen gehören die folgenden Punkte, die jedoch keine abschließende Aufzählung darstellen:

Öffnen verboten!

- Dieses Produkt enthält keine vom Benutzer zu wartenden Teile. Öffnen Sie das Produkt nicht bzw. versuchen Sie nicht, die inneren Komponenten auszubauen oder auf irgendeine Weise zu ändern. Nehmen Sie das Produkt bei einer Fehlfunktion sofort außer Betrieb, und lassen Sie es von einem qualifizierten Yamaha-Techniker prüfen.

Aufstellort

- Funkwellen können sich auf elektromedizinische Geräte auswirken. Verwenden Sie dieses Produkt nicht in der Nähe medizinischer Geräte oder in medizinischen Einrichtungen. Halten Sie beim Verwenden dieses Produkts einen Mindestabstand von 22 cm zwischen dem Produkt und Personen mit Herzschrittmacher oder Defibrillator ein.

Vorsicht mit Wasser

- Achten Sie darauf, dass das Produkt nicht durch Regen nass wird, verwenden Sie es nicht in der Nähe von Wasser oder unter feuchten oder nassen Umgebungsbedingungen und stellen Sie auch keine Behälter (wie z. B. Vasen, Flaschen oder Gläser) mit Flüssigkeiten darauf, die herausgeschwappen und in Öffnungen hineinfließen könnten. Wenn eine Flüssigkeit wie z. B. Wasser in das Produkt gelangt, schalten Sie sofort die Stromversorgung des Instruments aus und ziehen Sie das Netzkabel aus der Steckdose. Lassen Sie das Produkt anschließend von einem qualifizierten Yamaha-Kundendiensttechniker überprüfen.

ACHTUNG

Um die Möglichkeit einer Fehlfunktion oder Beschädigung des Gerätes, Beschädigung von Daten oder anderem Eigentum auszuschließen, befolgen Sie die nachstehenden Hinweise.

- In einer Umgebung mit drahtlosen Netzwerken können auf dem Display des Tyros5 drahtlose Netzwerke (SSID*) angezeigt werden, für die Sie keine Nutzungsrechte haben. Sie sollten diese Netzwerke jedoch keinesfalls nutzen, da dies als unberechtigter Zugriff betrachtet werden kann.
 - * Eine SSID (Service Set Identification) ist ein Name zur Identifikation eines bestimmten Netzwerks über eine Wireless-LAN-Verbindung. Die Kommunikation ist nur möglich zwischen Terminals mit übereinstimmenden SSID-Namen.
- Yamaha garantiert oder unterstützt nicht die Verwendung dieses Produkts mit anderen Geräten als dem Tyros5.

Informationen

- Setzen Sie das Gerät weder übermäßigem Staub oder Vibrationen noch extremer Kälte oder Hitze aus (beispielsweise direktem Sonnenlicht, in der Nähe einer Heizung oder tagsüber in einem Fahrzeug), um eine mögliche Gehäuseverformung, eine Beschädigung der eingebauten Komponenten oder Fehlfunktionen beim Betrieb zu vermeiden.
- iPhone und iPad sind in den USA und anderen Ländern als Warenzeichen von Apple, Inc. eingetragen.

Technische Daten

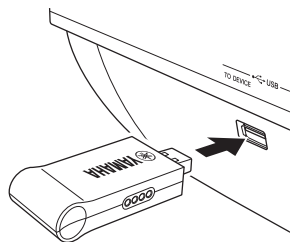
Abmessungen (B×H×T)	69 mm (B: einschließl. Buchse) × 15 mm (H) × 31 mm (T)
Standards	IEEE802.11b/g/n (IEEE802.11n 5 GHz: nicht kompatibel)
Bereich der Sendefrequenz	Modelle für USA und Kanada: 2400–2472 MHz (Kanäle 1–11) Übrige Modelle: 2400–2483,5 MHz (Kanäle 1–13)
Maximale RF-Ausgangsleistung	14 dBm
Sicherheit	WEP, WPA-PSK (TKIP), WPA-PSK (AES), WPA2-PSK (AES), WPA-PSK/WPA2-PSK gemischt

* Der Inhalt dieser Bedienungsanleitung gilt für die neuesten technischen Daten zum Zeitpunkt der Veröffentlichung. Um die neueste Version der Anleitung zu erhalten, rufen Sie die Website von Yamaha auf und laden Sie dann die Datei mit der Bedienungsanleitung herunter. Da die Technischen Daten, das Gerät selbst oder gesondert erhältliches Zubehör nicht in jedem Land gleich sind, setzen Sie sich im Zweifel bitte mit Ihrem Yamaha-Händler in Verbindung.

Connecting USB Wireless LAN Adaptor
 When connecting a USB Wireless LAN Adaptor to the [USB TO DEVICE] terminal, connect it to the [USB TO DEVICE] terminal on the rear side of the Tyros5.

Connexion à l'aide d'un adaptateur LAN sans fil USB
 Connectez l'adaptateur LAN sans fil USB au Tyros5 en le reliant à la borne [USB TO DEVICE] située à l'arrière de l'instrument.

Anschließen eines USB-Wireless-LAN-Adapters
 Wenn Sie einen USB-Wireless-LAN-Adapter an einer [USB TO DEVICE]-Buchse anschließen, verwenden Sie die [USB TO DEVICE]-Buchse auf der Rückseite des Tyros5.



Manual Development Group
 © 2013 Yamaha Corporation
 Published 04/2017 POTO-B0
 Printed in Japan

ZY53790



ZY53790

FCC and IC Information

For U.S.A. and CANADA

This device complies with Part 15 of FCC Rules and Industry Canada licence-exempt RSS standard(s). Operation is subject to the following two conditions: (1) this device may not cause interference, and (2) this device must accept any interference, including interference that may cause undesired operation of this device.

Le présent appareil est conforme aux la partie 15 des règles de la FCC et CNR d'Industrie Canada applicables aux appareils radio exempts de licence. L'exploitation est autorisée aux deux conditions suivantes : (1) l'appareil ne doit pas produire de brouillage, et (2) l'utilisateur de l'appareil doit accepter tout brouillage radioélectrique subi, même si le brouillage est susceptible d'en compromettre le fonctionnement.

For U.S.A.

FCC CAUTION

Changes or modifications not expressly approved by the party responsible for compliance could void the user's authority to operate the equipment.

This transmitter must not be co-located or operated in conjunction with any other antenna or transmitter.

For U.S.A. and CANADA

FCC RF Radiation Exposure Statement

The available scientific evidence does not show that any health problems are associated with using low power wireless devices. There is no proof, however, that these low power wireless devices are absolutely safe. Low power Wireless devices emit low levels of radio frequency energy (RF) in the microwave range while being used. Whereas high levels of RF can produce health effects (by heating tissue), exposure of low-level RF that does not produce heating effects causes no known adverse health effects. Many studies of low-level RF exposures have not found any biological effects. Some studies have suggested that some biological effects might occur, but such findings have not been confirmed by additional research. UD-WL01 has been tested and found to comply with FCC/IC radiation exposure limits set forth for an uncontrolled environment and meets the FCC radio frequency (RF) Exposure Guidelines and RSS-102 of the IC radio frequency (RF) Exposure rules.

Les connaissances scientifiques dont nous disposons n'ont mis en évidence aucun problème de santé associé à l'usage des appareils sans fil à faible puissance. Nous ne sommes cependant pas en mesure de prouver que ces appareils sans fil à faible puissance sont entièrement sans danger. Les appareils sans fil à faible puissance émettent une énergie radioélectrique (RF) très faible dans le spectre des micro-ondes lorsqu'ils sont utilisés. Alors qu'une dose élevée de RF peut avoir des effets sur la santé (en chauffant les tissus), l'exposition à de faibles RF qui ne produisent pas de chaleur n'a pas de mauvais effets connus sur la santé. De nombreuses études ont été menées sur les expositions aux RF faibles et n'ont découvert aucun effet biologique. Certaines études ont suggéré qu'il pouvait y avoir certains effets biologiques, mais ces résultats n'ont pas été confirmés par des recherches supplémentaires. UD-WL01 a été testé et jugé conforme aux limites d'exposition aux rayonnements énoncés pour un environnement non contrôlé et respecte les règles les radioélectriques (RF) de la FCC lignes directrices d'exposition et d'exposition aux fréquences radioélectriques (RF) CNR-102 de l'IC.

Information for users on collection and disposal of old equipment:



This symbol on the products, packaging, and/or accompanying documents means that used electrical and electronic products should not be mixed with general household waste. For proper treatment, recovery and recycling of old products, please take them to applicable collection points, in accordance with your national legislation.

By disposing of these products correctly, you will help to save valuable resources and prevent any potential negative effects on human health and the environment which could otherwise arise from inappropriate waste handling.

For more information about collection and recycling of old products, please contact your local municipality, your waste disposal service or the point of sale where you purchased the items.

For business users in the European Union:

If you wish to discard electrical and electronic equipment, please contact your dealer or supplier for further information.

Information on Disposal in other Countries outside the European Union:

This symbol is only valid in the European Union. If you wish to discard these items, please contact your local authorities or dealer and ask for the correct method of disposal.

(weee_eu_en_02)

Informations concernant la collecte et le traitement des déchets d'équipements électriques et électroniques



Le symbole sur les produits, l'emballage et/ou les documents joints signifie que les produits électriques ou électroniques usagés ne doivent pas être mélangés avec les déchets domestiques habituels. Pour un traitement, une récupération et un recyclage appropriés des déchets d'équipements électriques et électroniques, veuillez les déposer aux points de collecte prévus à cet effet, conformément à la réglementation nationale.

En vous débarrassant correctement des déchets d'équipements électriques et électroniques, vous contribuerez à la sauvegarde de précieuses ressources et à la prévention de potentiels effets négatifs sur la santé humaine qui pourraient advenir lors d'un traitement inapproprié des déchets.

Pour plus d'informations à propos de la collecte et du recyclage des déchets d'équipements électriques et électroniques, veuillez contacter votre municipalité, votre service de traitement des déchets ou le point de vente où vous avez acheté les produits.

Pour les professionnels dans l'Union européenne :

Si vous souhaitez vous débarrasser des déchets d'équipements électriques et électroniques, veuillez contacter votre vendeur ou fournisseur pour plus d'informations.

Informations sur la mise au rebut dans d'autres pays en dehors de l'Union européenne :
Ce symbole est seulement valable dans l'Union européenne. Si vous souhaitez vous débarrasser de déchets d'équipements électriques et électroniques, veuillez contacter les autorités locales ou votre fournisseur et demander la méthode de traitement appropriée.

(weee_eu_fr_02)

Verbraucherinformation zur Sammlung und Entsorgung alter Elektrogeräte



Befindet sich dieses Symbol auf den Produkten, der Verpackung und/oder beiliegenden Unterlagen, so sollten benutzte elektrische Geräte nicht mit dem normalen Haushaltsabfall entsorgt werden. In Übereinstimmung mit Ihren nationalen Bestimmungen bringen Sie alte Geräte bitte zur fachgerechten Entsorgung, Wiederaufbereitung und Wiederverwendung zu den entsprechenden Sammelstellen.

Durch die fachgerechte Entsorgung der Elektrogeräte helfen Sie, wertvolle Ressourcen zu schützen, und verhindern mögliche negative Auswirkungen auf die menschliche Gesundheit und die Umwelt, die andernfalls durch unsachgerechte Müllentsorgung auftreten könnten.

Für weitere Informationen zum Sammeln und Wiederaufbereiten alter Elektrogeräte kontaktieren Sie bitte Ihre örtliche Stadt- oder Gemeindeverwaltung, Ihren Abfallentsorgungsdienst oder die Verkaufsstelle der Artikel.

Information für geschäftliche Anwender in der Europäischen Union:

Wenn Sie Elektrogeräte ausrangieren möchten, kontaktieren Sie bitte Ihren Händler oder Zulieferer für weitere Informationen.

Entsorgungsinformation für Länder außerhalb der Europäischen Union:

Dieses Symbol gilt nur innerhalb der Europäischen Union. Wenn Sie solche Artikel ausrangieren möchten, kontaktieren Sie bitte Ihre örtlichen Behörden oder Ihren Händler und fragen Sie nach der sachgerechten Entsorgungsmethode.

(weee_eu_de_02)

Información para usuarios sobre la recogida y eliminación de los equipos antiguos



Este símbolo en los productos, embalajes y documentos anexos significa que los productos eléctricos y electrónicos no deben mezclarse con los desperdicios domésticos normales. Para el tratamiento, recuperación y reciclaje apropiados de los productos antiguos, llévelos a puntos de reciclaje correspondientes, de acuerdo con la legislación nacional.

Al deshacerse de estos productos de forma correcta, ayudará a ahorrar recursos valiosos y a impedir los posibles efectos desfavorables en la salud humana y en el entorno que de otro modo se producirían si se trataran los desperdicios de modo inapropiado.

Para obtener más información acerca de la recogida y el reciclaje de los productos antiguos, póngase en contacto con las autoridades locales, con el servicio de eliminación de basuras o con el punto de venta donde adquirió los artículos.

Para los usuarios empresariales de la Unión Europea:

Si desea desechar equipos eléctricos y electrónicos, póngase en contacto con su vendedor o proveedor para obtener más información.

Información sobre la eliminación en otros países fuera de la Unión Europea:

Este símbolo solo es válido en la Unión Europea. Si desea desechar estos artículos, póngase en contacto con las autoridades locales o con el vendedor y pregúnteles el método correcto.

(weee_eu_es_02)

Informações para os utilizadores relativas à recolha e eliminação de equipamentos usados



Este símbolo, presente em produtos, embalagens e/ou incluído na documentação associada, indica que os produtos elétricos e eletrónicos usados não devem ser eliminados juntamente com os resíduos domésticos em geral. O procedimento correto consiste no tratamento, recuperação e reciclagem de produtos usados, pelo que deve proceder à respetiva entrega nos pontos de recolha adequados, em conformidade com a legislação nacional em vigor.

A eliminação destes produtos de forma adequada permite poupar recursos valiosos e evitar potenciais efeitos prejudiciais para a saúde pública e para o ambiente, associados ao processamento incorreto dos resíduos.

Para mais informações relativas à recolha e reciclagem de produtos usados, contacte as autoridades locais, o serviço de eliminação de resíduos ou o ponto de venda onde foram adquiridos os itens relevantes.

Informações para utilizadores empresariais na União Europeia:

Para proceder à eliminação de equipamento elétrico e eletrónico, contacte o seu revendedor ou fornecedor para obter informações adicionais.

Informações relativas à eliminação em países não pertencentes à União Europeia:

Este símbolo é válido exclusivamente na União Europeia. Caso pretenda eliminar este tipo de itens, contacte as autoridades locais ou o seu revendedor e informe-se acerca do procedimento correto para proceder à respetiva eliminação.

(weee_eu_pt_02a)

Informazioni per gli utenti sulla raccolta e lo smaltimento di vecchia attrezzatura



Questi simboli sui prodotti, sull'imballaggio e/o sui documenti che li accompagnano, indicano che i prodotti elettrici ed elettronici non devono essere mischiati con i rifiuti generici. Per il trattamento, il recupero e il riciclaggio appropriato di vecchi prodotti, si prega di portarli ai punti di raccolta designati, in accordo con la legislazione locale.

Smaltendo correttamente questi prodotti si potranno recuperare risorse preziose, oltre a prevenire potenziali effetti negativi sulla salute e l'ambiente che potrebbero sorgere a causa del trattamento improprio dei rifiuti.

Per ulteriori informazioni sulla raccolta e il riciclaggio di vecchi prodotti, si prega di contattare l'amministrazione comunale locale, il servizio di smaltimento dei rifiuti o il punto vendita dove sono stati acquistati gli articoli.

Per utenti imprenditori dell'Unione europea:

Se si desidera scartare attrezzatura elettrica ed elettronica, si prega di contattare il proprio rivenditore o il proprio fornitore per ulteriori informazioni.

Informazioni sullo smaltimento negli altri Paesi al di fuori dell'Unione europea:

Questi simboli sono validi solamente nell'Unione Europea; se si desidera scartare questi articoli, si prega di contattare le autorità locali o il rivenditore e richiedere informazioni sulla corretta modalità di smaltimento.

(weee_eu_it_02)

Informatie over ophalen en weggoien van oude apparatuur



Dit symbool op de apparaten, verpakking en/of meegeleverde documenten betekent dat gebruikte elektrische en elektronische apparaten niet met het gewone huishoudelijke afval mogen worden gemengd. Voor juist behandelen, hergebruik of recyclen van oude apparatuur brengt u deze naar de desbetreffende ophaalpunten in overeenstemming met de nationale wetgeving.

Door deze apparatuur op de juiste manier weg te gooien, helpt u waardevolle bronnen te sparen en mogelijk negatieve effecten op de gezondheid van de mens en op het milieu te voorkomen, die het gevolg kunnen zijn van niet-aangepaste afvalverwerking.

Voor meer informatie over ophalen en recyclen van oude apparatuur neemt u contact op met de lokale overheid, uw afvalophaalmaatschappij of het verkooppunt waar u de items hebt gekocht.

Voor zakelijke gebruikers in de Europese Unie:

Als u elektrische en elektronische apparatuur wilt weggoien, neemt u voor meer informatie contact op met uw dealer of leverancier.

Informatie over weggoien in landen buiten de Europese Unie:

Dit symbool is alleen geldig in de Europese Unie. Als u deze items wilt weggoien, neemt u contact op met de lokale overheid of een lokale dealer en vraagt u om instructies voor het correct weggoien.

(weee_eu_nl_02)

Användarinformation, beträffande insamling och dumpning av gammal utrustning



Denna symbol på produkter, förpackningar och dokument innebär att använda elektriska och elektroniska produkter inte får blandas med vanligt hushållsavfall. För rätt handhavande, återställande och återvinning av gamla produkter, vänligen medtag dessa till lämpliga samlingsplatser, i enlighet med din nationella lagstiftning.

Om du gör dig av med produkterna på rätt sätt hjälper du till att spara värdefulla naturresurser och förhindrar eventuella skadliga effekter på människors hälsa och miljö, som annars kan uppkomma vid felaktig hantering av avfall.

Mer information om uppsamling och återvinning av uttjänta produkter får du hos lokala myndigheter, avfallshanteringsstjänsten där du bor eller där du inhandlade varorna.

För företagare inom EU:

Om du vill göra dig av med elektrisk och elektronisk utrustning, vänligen kontakta din försäljare eller leverantör för mer information.

Information om sophantering i andra länder utanför EU:

Denna symbol gäller endast inom EU. Om du vill slänga dessa föremål, vänligen kontakta dina lokala myndigheter eller försäljare och fråga efter det korrekta sättet att slänga dem.

(weee_eu_sv_02)

Informacje dla Użytkowników odnośnie do zbiórki i utylizacji starego sprzętu



Ten symbol na sprzętach, opakowaniach i/lub dokumentach towarzyszących oznacza, że zużytego sprzętu elektrycznego i elektronicznego nie należy wyrzucać ze zwykłymi odpadami domowymi. Zgodnie z przepisami swojego kraju w celu poprawnego oczyszczenia, regeneracji i przetwarzania starych sprzętów proszę oddawać je do odpowiednich punktów zbierania ww.

Prawidłowa utylizacja owych sprzętów pomaga zachowywać cenne zasoby, a także zapobiegać wszelkim potencjalnym negatywnym wpływom na zdrowie ludzi i stan środowiska, które mogłyby wyniknąć w przypadku nieprawidłowego obchodzenia się z odpadami.

W celu uzyskania dalszych informacji na temat zbiórki i przetwarzania starych sprzętów proszę skontaktować się z lokalnym samorządem miejskim, zakładem utylizacji odpadów lub punktem sprzedaży, w którym nabyto przedmioty.

Dla użytkowników biznesowych w Unii Europejskiej:

W celu wyrzucenia sprzętu elektrycznego i elektronicznego proszę skontaktować się ze swoim dealerem lub dostawcą i zasięgnąć dalszej informacji.

Informacje dotyczące utylizacji w krajach poza Unią Europejską:

Ten symbol obowiązuje tylko w Unii Europejskiej. W celu wyrzucenia tych przedmiotów proszę skontaktować się ze swoimi władzami lokalnymi lub dealerem i zapytać o prawidłową metodę utylizacji.

(weee_eu_pl_02)

Oplysninger til brugere om indsamling og bortskaffelse af gammelt udstyr



Dette symbol på produkter, emballage og/eller medfølgende dokumenter angiver, at brugte elektriske og elektroniske produkter ikke må bortskaffes sammen med det øvrige husholdningsaffald. Aflever gamle produkter og brugte batterier på egnede indsamlingssteder for at sikre korrekt behandling, genindvinding og genbrug i henhold til lokal lovgivning.

Ved at bortskaffe disse produkter og batterier vil du med til at redde værdifulde ressourcer og forebygge eventuelle skadelige virkninger på menneskers helbred og miljøet, der ellers kunne opstå som følge af forkert affaldsbehandling.

Du kan få flere oplysninger om indsamling og genbrug af gamle produkter og batterier ved at kontakte dine lokale myndigheder, de kommunale renovationsmyndigheder eller den forhandler, hvor du købte produktet.

For erhvervsbrugere i EU:

Kontakt din forhandler eller leverandør for at få flere oplysninger, hvis du ønsker at bortskaffe elektrisk og/eller elektronisk udstyr.

Oplysninger om bortskaffelse i lande uden for EU:

Dette symbol har kun gyldighed i EU. Kontakt de lokale myndigheder eller din forhandler, og få oplysninger om den korrekte bortskaffelsesmetode.

(weee_eu_da_02)

Informācija lietotājiem par vecā aprīkojuma savākšanu un likvidēšanu



Šis simbols uz produktiem, to iepakojuma un/vai pavadošajiem dokumentiem norāda, ka nolietotos elektriskos un elektroniskos produktus nevajadzētu jaukt ar vispārējiem mājaiemniecības atkritumiem. Lai pareizi apstrādātu, reģenerētu un pārstrādātu vecos produktus, lūdzu, nogādājiet tos attiecīgajās savākšanas vietās saskaņā ar jūsu nacionālo likumdošanu.

Pareizi likvidējot šos produktus, jūs palīdzēsiet ietaupīt lielu daudzumu līdzekļu un novērsīsiet jebkādu negatīvu ietekmi uz cilvēku veselību un apkārtni vidi, kas pretējā gadījumā rastos no neatbilstošas atkritumu apstrādes.

Lai iegūtu plašāku informāciju par veco produktu savākšanu un pārstrādi, lūdzu, sazinieties ar jūsu vietējo pašvaldību, atkritumu likvidēšanas pakalpojumu sniedzēju vai veikalu, kurā nopirkāt produktu.

Komerציālijam lietotājiem Eiropas Savienībā:

ja vēlaties atbrīvoties no elektriskā un elektroniskā aprīkojuma, lūdzu, sazinieties ar jūsu izplatītāju vai piegādātāju, lai iegūtu papildu informāciju.

Informācija par atkritumu likvidēšanu valstīs ārpus Eiropas Savienības:

Šis simbols ir derīgs tikai Eiropas Savienībā. Ja vēlaties atbrīvoties no šādiem produktiem, lūdzu, sazinieties ar jūsu vietējām varas iestādēm vai izplatītāju un noskaidrojiet pareizo likvidēšanas veidu.

(weee_eu_lv_02)

Informacija vartotojams apie senos įrangos surinkimą ir šalinimą



Šis ant gaminių, jų pakuočių ar prie jų pridėtų dokumentų nurodytas simbolis reiškia, kad naudota elektros ir elektroninė įranga negali būti išmesta kartu su buitiniemis atliekomis. Siekiant tinkamai apdoroti, utilizuoti ir perdirbti senus gaminius ir atsižvelgiant į savo šalies teises aktus jūsų prašoma pristatyti juos į atitinkamus surinkimo punktus.

Tinkamai išmesdami šiuos gaminius prisidėsite prie vertingų išteklių išsaugojimo ir prie neigiamo poveikio žmogaus sveikatai ir aplinkai, kuris gali kilti netinkamai tvarkant atliekas, prevencijos.

Norėdami gauti daugiau informacijos apie senų gaminių surinkimą ir perdirbimą kreipkitės į vietos savivaldybės administraciją, vietos atliekų tvarkymo tarnybą arba pardavimo vietą, kurioje įsigijote tuos produktus.

Europos Sąjungos verslo naudotojams

Norėdami išmesti elektros ir elektroninę įrangą dėl išsamesnės informacijos kreipkitės į šių prietaisų prekybos agentą ar tiekėją.

Informacija dėl išmetimo kitose nei Europos Sąjungos šalyse

Šis simbolis galioja tik Europos Sąjungoje. Kai norite išmesti tokius prietaisus, dėl informacijos, kaip tinkamai tai padaryti, kreipkitės į vietos valdžios institucijas ar šių prietaisų prekybos agentus.

(weee_eu_lt_02)

Kasutajateave vanade seadmete kogumise ja käitluse kohta



Toodete, pakendite ja/või kaasnevate dokumentide peal olev sümbol tähendab, et kasutatud elektrilisi ja elektroonilisi tooteid ja akusid ei tohiks lasta seguneda olmejäätmetega. Viige kasutatud tooted konkreetselt riigi seadusandluse kohaselt korrektselt käitlemiseks, parandamiseks ja ümbertöötamiseks selleks ettenähtud kogumispunktidesse.

Nende toodete korrektselt loovutamiseks aitab säästa väärtuslikke ressursse ja ära hoida võimalikke negatiivseid mõjusid inimestele ja keskkonnale, mis vastasel juhul võivad tekkida ebakorrektselt jäätmekäitlustest.

Lisateabe saamiseks vanade toodete kogumisest ja taastõetlemisest pöörduge palun oma kohaliku linnavalitsusse, jäätmekõrvaldusteenindusse või müügipunkti, kust vastavad esemed pärinevad.

Euroopa Liidu äriklientidele

Kui soovite ära visata elektrilisi ja elektroonilisi seadmeid, võtke lisateabe saamiseks ühendust edasimüüja või varustajaga.

Äraviskamist puudutav teave riikidele väljaspool Euroopa Liitu

See sümbol kehtib üksnes Euroopa Liidus. Kui soovite neid esemeid ära visata, võtke palun ühendust kohaliku omavalitsuse või edasimüüjaga ja küsige lähemat infot korrektselt jäätmekäitlusesse andmise kohta.

(weee_eu_et_02)

Információ a felhasználók számára a régi készülékek begyűjtéséről és leselejtezéséről



Ha ez az ábra látható a terméken, annak csomagolásán és/vagy a mellékelt kiadványokon, akkor a használt elektromos vagy elektronikus termék(ek)et nem szabad az általános háztartási hulladékkal együtt kidobni. Kérjük, hogy a hatályos jogszabályok által előírt megfelelő hulladékkezelés és újrahasznosítás érdekében a régi termékeket adja le az erre a célra kijelölt gyűjtőpontokon.

Ezen termékek megfelelő hulladékkezelésével Ön is hozzájárul értékes erőforrások megkíméléséhez, valamint ahhoz, hogy elkerülhetők legyenek a helytelen hulladékkezelés által az emberi egészségre és a környezetre gyakorolt káros hatások.

Kérjük, hogy a régi termékek begyűjtésével és újrahasznosításával kapcsolatban további információkról érdeklődjön az illetékes önkormányzatnál, a helyi hulladékkezelő vállalatnál vagy annál a cégnél, ahol a termék(ek)et vásárolta.

Az Európai Unióban működő üzleti felhasználók számára:

Ez a jelzés csak az Európai Unióban érvényes. Ha szerelné leselejtezni ezeket a termékeket, kérjük, forduljon az illetékes önkormányzathoz vagy a márkakereskedőhöz, és érdeklődjön a hulladékkezelés megfelelő módjáról.

Információ a hulladékkezelésről az Európai Unió kívüli országok számára:

Ez a jelzés csak az Európai Unióban érvényes. Ha szerelné leselejtezni ezeket a termékeket, kérjük, forduljon az illetékes önkormányzathoz vagy a márkakereskedőhöz, és érdeklődjön a hulladékkezelés megfelelő módjáról.

(weee_eu_hu_02)

Информация за потребители относно събирането и изхвърлянето на старо оборудване



Този символ на продуктите, опаковките и/или придружаващата документация означава, че използваните електрически и електронни продукти и батерии не трябва да се изхвърлят заедно с обикновенния домакински боклук.

За правилно третиране, възстановяване и рециклиране на стари продукти ги предайте в съответните пунктове за събиране, в съответствие с националното ви законодателство.

Изхвърляйки тези продукти по правилния начин, вие ще помогнете за запазването на ценни ресурси и за предотвратяването на потенциални негативни ефекти върху човешкото здраве и околната среда, които биха могли да възникнат при неправилно изхвърляне.

За по-подробна информация относно събирането и рециклирането на стари продукти се обърнете към вашата община, службата за събиране на отпадъци или магазина, откъдето сте закупили продуктите.

За бизнес потребителите в Европейския съюз:

Ако искате да изхвърлите електрическо и електронно оборудване, се свържете с вашия търговец или доставчик за получаване на допълнителна информация.

Информация относно изхвърлянето в страни извън Европейския съюз:

Този символ е валиден само в Европейския съюз. Ако искате да изхвърлите тези продукти, свържете се с местните власти или с вашия търговец и попитайте за правилния начин на изхвърляне.

(weee_eu_bg_02)

Informacije o zbiranju in odstranjevanju stare opreme



Ta simbol na napravah, embalaži in/ali priloženih dokumentih pomeni, da rabljenih električnih in elektronskih naprav ne smete mešati z drugimi gospodinjstskimi odpadki.

Za pravilno obdelavo, obnovo in reciklažo starih naprav jih odnesite na ustrezna zbirna mesta v skladu z državnimi zakoni.

Če pravilno zavržete te naprave, s tem pomagate pri ohranjanju dragocenih naravnih virov in preprečujete morebitne negativne vplive na zdravje in okolje, ki lahko sicer nastanejo zaradi neustreznega ravnanja z odpadki.

Za več informacij o zbiranju in recikliranju starih naprav se obrnite na lokalno skupnost, službo za odstranjevanje odpadkov ali trgovino, kjer ste kupili izdelek.

Za poslovne uporabnike v Evropski uniji:

Če želite zavreči električno in elektronsko opremo, se za nadaljnje informacije obrnite na svojega prodajalca ali dobavitelja.

Informacije o odstranjevanju v državah zunaj Evropske unije:

Ta simbol velja samo v Evropski uniji. Če želite zavreči ta izdelek, se obrnite na lokalno skupnost ali prodajalca in se pozanimajte, kako lahko pravilno zavržete izdelek.

(weee_eu_sl_02)

Informații pentru utilizatori cu privire la colectarea și eliminarea echipamentelor vechi



Acest simbol de pe produse, ambalaje și/sau documentele însoțitoare înseamnă că produsele electrice și electronice uzate nu trebuie amestecate cu deșeurile menajere obișnuite.

Pentru tratarea, recuperarea și reciclarea corespunzătoare a produselor vechi, vă rugăm să le duceți la punctele de colectare adecvate, în conformitate cu legislația națională.

Prin eliminarea corectă a acestor produse veți ajuta la economisirea de resurse valoroase și la prevenirea oricărui efecte cu potențial negativ asupra sănătății omului și a mediului care ar rezulta, astfel, din manipularea inadecvată a deșeurilor.

Pentru mai multe informații privind colectarea și reciclarea produselor vechi, vă rugăm să contactați autoritățile municipale locale, serviciul de eliminare a deșeurilor sau punctul de vânzare de unde ați cumpărat articolele.

Pentru utilizatorii persoane juridice din Uniunea Europeană:

Dacă doriți să renunțați la echipamentele electrice și electronice, vă rugăm să contactați distribuitorul sau furnizorul dumneavoastră pentru informații suplimentare.

Informații privind eliminarea în alte țări din afara Uniunii Europene:

Acest simbol este valabil doar în Uniunea Europeană. Dacă doriți să renunțați la aceste articole, vă rugăm să contactați autoritățile locale sau distribuitorul și să solicitați informații privind metoda corectă de eliminare.

(weee_eu_ro_02)

Informace pro uživatele týkající se sběru a likvidace starých zařízení



Tento symbol na výrobcích, obalech nebo doprovodných materiálech znamená, že použité elektrické a elektronické výrobky se nesmí vyhazovat do běžného domácího odpadu.

Podle zákona je třeba je odnést na příslušná sběrná místa, kde budou náležitě zlikvidovány, obnoveny nebo recyklovány.

Správnou likvidací těchto výrobků pomůžete chránit cenné zdroje a zmírňovat negativní dopady na zdraví lidí a životní prostředí, které vznikají v důsledku nesprávné manipulace s odpadem.

Další informace o sběru a recyklaci starých výrobků vám poskytne místní obecní úřad, sběrný dvůr nebo prodejna, ve které jste výrobek zakoupili.

Informace pro podnikatele v Evropské unii:

Chcete-li získat další informace o likvidaci elektrických a elektronických zařízení, obraťte se na prodejce nebo dodavatele.

Informace o likvidaci v zemích mimo Evropskou unii:

Tento symbol platí pouze v zemích Evropské unie. Chcete-li získat informace o správných postupech likvidace elektrických a elektronických zařízení, obraťte se na místní úřady nebo prodejce.

(weee_eu_cs_02)

Informácie pre používateľov o zbere a likvidácii starších zariadení



Tento symbol na produktoch, baleniach alebo v sprievodných dokumentoch znamená, že použité elektrické a elektronické produkty by sa nemali miešať s bežným domácim odpadom.

Ak chcete zaručiť vhodnú manipuláciu, opravy a recykláciu starších produktov, zanešajte ich na príslušné zberné miesta v súlade s národnou legislatívou.

Správna likvidácia týchto produktov pomáha chrániť cenné zdroje a znižuje možné negatívne vplyvy na zdravie ľudí a životné prostredie, ktoré by mohli vyplývať z nesprávnej manipulácie s odpadom.

Ďalšie informácie o zbere a recyklácii starších produktov vám poskytnú miestne úřady, spoločnosť zaoberajúca sa odvozom odpadu alebo pracovníci predajne, v ktorej ste produkty kúpili.

Komerční používatelia v Európskej únii:

Ak chcete získať ďalšie informácie o likvidácii elektrických a elektronických zariadení, obraťte sa na svojho predajcu alebo dodávateľa.

Informácie o likvidácii v krajinách, ktoré nie sú členmi Európskej unie:

Tento symbol platí len na území Európskej unie. Ak chcete likvidovať tieto produkty a získať informácie o správnom spôsobe ich likvidácie, obraťte sa na miestne úřady alebo svojho predajcu.

(weee_eu_sk_02)

Eski Ekipmanların Toplanması ve Atılması Hakkında



Ürünler, paketler ve/veya birlikte gelen belgeler üzerindeki bu sembol, kullanılmış elektrikli ve elektronik ürünlerin genel ev atıkları ile karıştırılmaması gerektiğini anlatır.

Eski ürünlerin doğru biçimde değerlendirilmesi, kurtarılması ve geri dönüştürülmesi amacıyla, lütfen bu ürünleri ulusal yasalarınıza uygun olarak mevcut toplama noktalarına götürün.

Bu ürünleri doğru şekilde atarak, değerli kaynakların korunmasına ve aksi durumda atıkların uygunsuz değerlendirilmesinden doğabilecek insan sağlığı ve doğa üzerindeki olası olumsuz etkilerin önlenmesine yardımcı olursunuz.

Eski ürünlerin toplaması ve geri dönüştürülmesi hakkında daha fazla bilgi için lütfen yerel belediyeye, atık tasfiye hizmetinize veya öğeleri satın aldığınız satış noktasına başvurun.

Avrupa Birliği'ndeki işletme kullanıcıları için:

Elektrikli ve elektronik ekipmanınızı atmak istiyorsanız, daha fazla bilgi için lütfen satıcınıza veya dağıtıcınıza başvurun.

Avrupa Birliği dışındaki ülkelerdeki Tasfiye İşlemi hakkında bilgi:

Bu sembol yalnızca Avrupa Birliği'nde geçerlidir. Bu öğeleri atmak istiyorsanız, doğru tasfiye yöntemi hakkında bilgi almak üzere lütfen yerel yetkili birimlerimize veya satıcınıza başvurun.

(weee_eu_tr_02)

Informacije korisnicima o prikupljanju i odlaganju stare opreme



Ovaj simbol na proizvodima, pakiranju i/ili pratećim dokumentima znači da se upotrijebljeni električni i elektronički proizvodi ne bi trebali miješati s uobičajenim kućanskim otpadom.

Za pravilno tretiranje, oporavak i recikliranje starih proizvoda odnesite ih na odgovarajuća sabirna mjesta sukladno vašem nacionalnom zakonodavstvu.

Odlaganjem ovih proizvoda na ispravan način pomoći ćete sačuvati vrijedne resurse i spriječiti sve potencijalne negativne učinke na ljudsko zdravlje i okoliš koji bi mogli nastati zbog neprikladnog postupanja s otpadom.

Za više informacija o prikupljanju i recikliranju starih proizvoda obratite se lokalnim nadležnim tijelima, službi za odlaganje otpada ili prodajnom mjestu na kojem ste proizvode kupili.

Za poslovne korisnike u Europskoj uniji:

Ako želite odložiti električnu i elektroničku opremu, za više se informacija obratite prodavaču ili dobavljaču.

Informacije o odlaganju u ostalim zemljama izvan Europske unije:

Ovaj simbol važeći je samo u Europskoj uniji. Ako želite odložiti ove proizvode, za ispravan se način odlaganja obratite svojim lokalnim nadležnim tijelima ili dobavljaču.

(weee_eu_hr_02)

For EU countries



BG Bulgarian

ОПРОСТЕНА ЕС ДЕКЛАРАЦИЯ ЗА СЪОТВЕТСТВИЕ

С настоящото Yamaha Music Europe GmbH декларира, че този тип радиосъоръжение [UD-WL01] е в съответствие с Директива 2014/53/ЕС. Цялостният текст на ЕС декларацията за съответствие може да се намери на следния интернет адрес: <https://europe.yamaha.com/en/support/compliance/doc.html>

ES Spanish

DECLARACIÓN UE DE CONFORMIDAD SIMPLIFICADA

Por la presente, Yamaha Music Europe GmbH declara que el tipo de equipo radioeléctrico [UD-WL01] es conforme con la Directiva 2014/53/UE. El texto completo de la declaración UE de conformidad está disponible en la dirección Internet siguiente: <https://europe.yamaha.com/en/support/compliance/doc.html>

CS Czech

ZJEDNODUŠENÉ EU PROHLÁŠENÍ O SHODĚ

Tímto Yamaha Music Europe GmbH prohlašuje, že typ rádiového zařízení [UD-WL01] je v souladu se směrnicí 2014/53/EU. Úplné znění EU prohlášení o shodě je k dispozici na této internetové adrese: <https://europe.yamaha.com/en/support/compliance/doc.html>

DA Danish

FORENKLET EU-OVERENSSTEMMELSESERKLÆRING

Hiermed erklærer Yamaha Music Europe GmbH, at radioudstyrstypen [UD-WL01] er i overensstemmelse med direktiv 2014/53/EU. EU-overensstemmelseserklæringens fulde tekst kan findes på følgende internetadresse: <https://europe.yamaha.com/en/support/compliance/doc.html>

DE German

VEREINFACHTE EU-KONFORMITÄTSERKLÄRUNG

Hiermit erkläre Yamaha Music Europe GmbH, dass der Funkanlagentyp [UD-WL01] der Richtlinie 2014/53/EU entspricht. Der vollständige Text der EU-Konformitätserklärung ist unter der folgenden Internetadresse verfügbar: <https://europe.yamaha.com/en/support/compliance/doc.html>

ET Estonian

LIHTSUSTATUD ELI VASTAVUSDEKLARATSIOON

Käesolevaga deklareerib Yamaha Music Europe GmbH, et käesolev raadioseadme tüüp [UD-WL01] vastab direktiivi 2014/53/EL nõuetele. ELi vastavusdeklaratsiooni täielik tekst on kättesaadav järgmisel internetiaadressil: <https://europe.yamaha.com/en/support/compliance/doc.html>

EL Greek

ΑΠΛΟΥΣΤΕΥΜΕΝΗ ΔΗΛΩΣΗ ΣΥΜΜΟΡΦΩΣΗΣ ΕΕ

Με την παρούσα ο/η Yamaha Music Europe GmbH, δηλώνει ότι ο ραδιοεξοπλισμός [UD-WL01] πληροί την οδηγία 2014/53/ΕΕ. Το πλήρες κείμενο της δήλωσης συμμόρφωσης ΕΕ διατίθεται στην ακόλουθη ιστοσελίδα στο διαδίκτυο: <https://europe.yamaha.com/en/support/compliance/doc.html>

EN English

SIMPLIFIED EU DECLARATION OF CONFORMITY

Hereby, Yamaha Music Europe GmbH declares that the radio equipment type [UD-WL01] is in compliance with Directive 2014/53/EU. The full text of the EU declaration of conformity is available at the following internet address: <https://europe.yamaha.com/en/support/compliance/doc.html>

FR French

DECLARATION UE DE CONFORMITE SIMPLIFIEE

Il soussigné, Yamaha Music Europe GmbH, déclare que l'équipement radioélectrique du type [UD-WL01] est conforme à la directive 2014/53/UE. Le texte complet de la déclaration UE de conformité est disponible à l'adresse internet suivante: <https://europe.yamaha.com/en/support/compliance/doc.html>

HR Croatian

POJEDNOSTAVLJENA EU IZJAVA O SUKLADNOSTI

Yamaha Music Europe GmbH ovime izjavljuje da je radijska oprema tipa [UD-WL01] u skladu s Direktivom 2014/53/EU. Cjeloviti tekst EU izjave o sukladnosti dostupan je na sljedećoj internetskoj adresi: <https://europe.yamaha.com/en/support/compliance/doc.html>

IT Italian

DICHIARAZIONE DI CONFORMITÀ UE SEMPLIFICATA

Il fabbricante, Yamaha Music Europe GmbH, dichiara che il tipo di apparecchiatura radio [UD-WL01] è conforme alla direttiva 2014/53/UE. Il testo completo della dichiarazione di conformità UE è disponibile al seguente indirizzo Internet: <https://europe.yamaha.com/en/support/compliance/doc.html>

LV Latvian

VIENKĀRŠOTA ES ATBILSTĪBAS DEKLARĀCIJA

Ar šo Yamaha Music Europe GmbH deklarē, ka radioiekārta [UD-WL01] atbilst Direktīvai 2014/53/ES. Pilns ES atbilstības deklarācijas teksts ir pieejams šādā interneta vietnē: <https://europe.yamaha.com/en/support/compliance/doc.html>

LT Lithuanian

SUPAPRASTINTA ES ATITIKTIES DEKLARACIJA

Aš, Yamaha Music Europe GmbH, patvirtinu, kad radijo įrenginių tipas [UD-WL01] atitinka Direktyvą 2014/53/ES. Visas ES atitikties deklaracijos tekstas prieinamas šiuo interneto adresu: <https://europe.yamaha.com/en/support/compliance/doc.html>

HU Hungarian

EGYSZERŰSÍTETT EU-MEGFELELŐSÉGI NYILATKOZAT

Aš, Yamaha Music Europe GmbH igazolja, hogy a [UD-WL01] típusú rádióberendezés megfelel a 2014/53/EU irányelvnek. Az EU-megfelelőségi nyilatkozat teljes szövege elérhető a következő internetes címen: <https://europe.yamaha.com/en/support/compliance/doc.html>

NL Dutch

VEREENVOUDIGDE EU-CONFORMITEITSVERKLARING

Hierbij verklaar ik, Yamaha Music Europe GmbH, dat het type radioapparatuur [UD-WL01] conform is met Richtlijn 2014/53/EU. De volledige tekst van de EU-conformiteitsverklaring kan worden geraadpleegd op het volgende internetadres: <https://europe.yamaha.com/en/support/compliance/doc.html>

PL Polish

UPROSZCZONA DEKLARACJA ZGODNOŚCI UE

Yamaha Music Europe GmbH niniejszym oświadcza, że typ urządzenia radiowego [UD-WL01] jest zgodny z dyrektywą 2014/53/UE. Pełny tekst deklaracji zgodności UE jest dostępny pod następującym adresem internetowym: <https://europe.yamaha.com/en/support/compliance/doc.html>

PT Portuguese

DECLARAÇÃO UE DE CONFORMIDADE SIMPLIFICADA

O(a) abaixo assinado(a) Yamaha Music Europe GmbH declara que o presente tipo de equipamento de rádio [UD-WL01] está em conformidade com a Diretiva 2014/53/UE. O texto integral da declaração de conformidade está disponível no seguinte endereço de Internet: <https://europe.yamaha.com/en/support/compliance/doc.html>

RO Romanian

DECLARAȚIA UE DE CONFORMITATE SIMPLIFICATĂ

Prin prezenta, Yamaha Music Europe GmbH declară că tipul de echipamente radio [UD-WL01] este în conformitate cu Directiva 2014/53/UE. Textul integral al declarației UE de conformitate este disponibil la următoarea adresă internet: <https://europe.yamaha.com/en/support/compliance/doc.html>

SK Slovak

ZJEDNODUŠENÉ EÚ VYHLÁSENIE O ZHODE

Yamaha Music Europe GmbH týmto vyhlasuje, že rádiové zariadenie typu [UD-WL01] je v súlade so smernicou 2014/53/EÚ. Úplné EÚ vyhlásenie o zhode je k dispozícii na tejto internetovej adrese: <https://europe.yamaha.com/en/support/compliance/doc.html>

SL Slovenian

POENOSTAVLJENA IZJAVA EU O SKLADNOSTI

Yamaha Music Europe GmbH potrjuje, da je tip radijske opreme [UD-WL01] skladen z Direktivo 2014/53/EU. Celotno besedilo izjave EU o skladnosti je na voljo na naslednjem spletnem naslovu: <https://europe.yamaha.com/en/support/compliance/doc.html>

FI Finnish

YKSINKERTAISTETTU EU-VAATIMUSTENMUKAISUUSVAKUUTUS

Yamaha Music Europe GmbH vakuuttaa, että radiolaitetyyppi [UD-WL01] on direktiivin 2014/53/EU mukainen. EU-vaatimustenmukaisuusvakuutuksen täysimittainen teksti on saatavilla seuraavassa internetosoitteessa: <https://europe.yamaha.com/en/support/compliance/doc.html>

SV Swedish

FÖRENKLAD EU-FÖRSÄKRAN OM ÖVERENSSTÄMMELSE

Härmed försäkrar Yamaha Music Europe GmbH att denna typ av radioutrustning [UD-WL01] överensstämmer med direktiv 2014/53/EU. Den fullständiga texten till EU-försäkran om överensstämmelse finns på följande webbadress: <https://europe.yamaha.com/en/support/compliance/doc.html>

TR Turkey

BASITLEŞTİRİLMİŞ AVRUPA BİRLİĞİ UYGUNLUK BİLDİRİMİ

İşbu belge ile, Yamaha Music Europe GmbH, radyo cihaz tipinin [UD-WL01], Direktif 2014/53/AB'ye uygunluğunu beyan eder. AB uyumu beyanının tam metni aşağıdaki internet adresinden edinilebilir: <https://europe.yamaha.com/en/support/compliance/doc.html>