



New Possibilities

야마하는 평범함을 넘은 리시버를 선보였습니다. R-N301은 네트워크 리시버로 고해상도 오디오 소스와 스트리밍 서비스에 대한 지원... 그리고 더 많은 특징들을 제공합니다. 고음질로 유명한 야마하의 사운드에 더해 AirPlay 호환성 및 다양한 네트워크 기능을 제공합니다. R-N301은 홈 엔터테인먼트를 위한 새로운 가능성을 제시합니다.

R-N301은 부담없는 합리적인 가격, AirPlay 호환성을 제공하는 고품질 네트워크 하이파이 리시버입니다. 다양한 오디오 소스로부터 고음질의 사운드를 제공합니다. 전용 앱과 디지털 입력, TV 신호의 디지털 입력, DC 출력 등 다양하고 매력적인 기능들을 지원합니다.



다양하게 즐길 수 있는 네트워크 기능

- 인터넷 라디오를 비롯하여 스포티파이, 판도라 같은 각종 스트리밍 서비스 호환
※ 향후 펌웨어 업데이트를 통해 사용할 수 있습니다. 서비스 이용은 지역에 따라 다릅니다.
- 좋아하는 현대 음악소스를 즐길 수 있는 폭넓은 스펙트럼
- AirPlay 호환
- NP 컨트롤러 앱을 통해 스마트폰/태블릿에서 조작 가능
- 192kHz/24bit FLAC, WAV 재생 가능

포괄적인 연결성

- TV와 블루레이 플레이어 위한 디지털 오디오 입력
- YBA-11, YWA-10 같은 옵션 액세서리를 위한 DC 출력 지원

고음질 사운드

- 풍부한 경험과 전통, 높은 기술력으로 만들어진 야마하의 고음질 (전통적인 내추럴 사운드 컨셉 / 고음질 회로설계 / 100Wx2의 고출력)

우아한 디자인, 편리한 에너지 절약

- 심플하면서도 세련된 디자인
- 자동 전원 대기모드
- 스크류 타입의 스피커 터미널
- 2개의 시스템을 위한 스피커 선택터와 스피커 터미널

Main Specifications

Audio Section		
Maximum Power	(4 ohms, 1 kHz, 0.7 % THD)	115 W + 115 W
Rated Output Power	(8 ohms, 40 Hz-20 kHz, 0.2% THD)	100 W + 100 W
Maximum Power (JEITA)	(8 ohms, 1 kHz, 10% THD)	140 W + 140 W
Dynamic Power per Channel	(8Ω/4Ω/2 ohms)	125 W/150 W/165 W/180 W
Input Sensitivity/Impedance	CD etc	500 mV / 47 k-ohms
Frequency Response	CD, etc. (20 Hz-20 kHz)	0 ± 0.5 dB
	CD, etc. (10 Hz-100 kHz)	0 ± 0.5 dB / -3.0 dB
Total Harmonic Distortion	CD, etc. to Speaker Out (20 Hz-20 kHz)	0.2% (50 W / 8 ohms)
Signal-to-Noise Ratio	CD, etc. (500 mV, Input Shorted)	100 dB
Network Section		
DLNA		Version 1.5 (DMP/DMR function)
File Format		MP3, WMA, MPEG4, AAC, WAV, FLAC
Tuner (FM/AM) Section		
50dB Quietening Sensitivity	(HF, 1 kHz, 100% Mod., Mono)	3 μV (20.8 dBf)
Signal-to-Noise Ratio	(Mono / Stereo)	72 dB / 70 dB
General Section		
Standby Power Consumption		0.1 W (Network standby on 2.0 W)
Dimensions	(W x H x D)	435 x 141 x 333 mm
		17-1/8" x 5-1/2" x 13-1/8"
Weight		6.95 kg
		15.3 lbs.

다양하게 즐길 수 있는 네트워크 기능

인터넷 라디오를 비롯하여 스포티파이, 판도라 같은 각종 스트리밍 서비스 호환

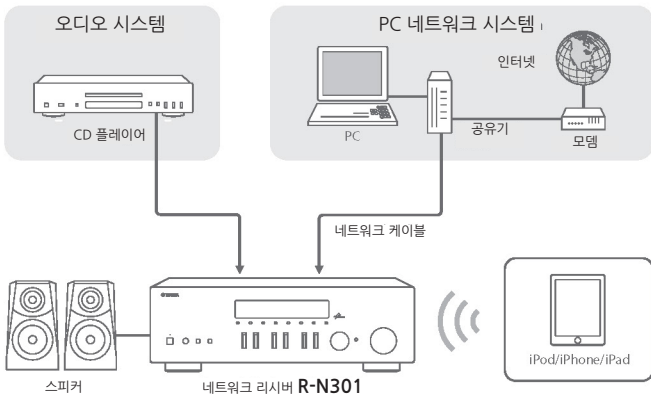
스포티파이, 판도라 같은 음악 스트리밍 서비스 지원으로 다양한 음악 콘텐츠를 즐길 수 있습니다. 또한, 네트워크로 인터넷에 연결하여 즐길 수 있는 vTuner는 전 세계 인터넷 라디오 방송을 청취할 수 있습니다.

※ 향후 펌웨어 업데이트를 통해 사용할 수 있습니다. 서비스 이용은 지역에 따라 다릅니다.



좋아하는 현대 음악소스를 즐길 수 있는 폭넓은 스펙트럼

R-N301은 싱글 유닛의 리시버와 네트워크 오디오 플레이어입니다. 인터넷에서 다운로드하여 PC, NAS 시스템에 저장한 음원을 재생할 수 있습니다. 음악 스트리밍 서비스와 인터넷 라디오(vTuner 포함)를 즐길 수 있습니다. 또한, 야마하의 특별한 NP 컨트롤러 앱은 무선연결을 통해 스마트폰/태블릿에서 좋아하는 음악을 즐길 수 있습니다.



스마트폰/태블릿을 통해 조작할 수 있는 NP 컨트롤러 앱

야마하의 편리한 NP 컨트롤러 앱을 다운로드하면 스마트 기기의 디스플레이를 통해 음악 소스를 탐색할 수 있으며, 곡 정보와 앨범아트를 볼 수 있습니다. 다른 앱을 사용하지 않고도, 음악 스트리밍을 즐길 수 있습니다. 스마트폰/태블릿과 호환되어 네트워크 및 기타설정을 조작할 수 있습니다.



AirPlay 호환

R-N301네트워크 리시버는 AirPlay 호환성을 포함한 거의 모든 음악재생 방식을 지원합니다. 이것을 통해 PC 뿐만 아니라 맥, 아이폰, 아이팟, 아이패드에서 무선으로 음악을 재생할 수 있습니다.



192kHz/24bit FLAC, WAV 오디오 재생

CD-N301은 192kHz/24bit FLAC, WAV 재생과 호환되어 고해상도 소스에서만 가능한 풍부한 표현력을 가진 정확한 사운드를 제공합니다. 야마하의 기술력은 수년간에 걸쳐 정제된 것으로 높은 안정성과 신뢰성을 보장합니다.

포괄적인 연결성

TV와 블루레이 플레이어를 위한 디지털 오디오 입력

R-N301은 2개의 광/동축 디지털 오디오 입력을 제공합니다. 광 입력은 TV의 오디오 신호를, 동축 입력은 블루레이 플레이어의 오디오 신호를 입력할 수 있습니다. 입력된 오디오 신호는 순수한 디지털 신호로 스포츠 및 기타 프로그램, 영화 및 모든 엔터테인먼트 소스가 갖고 있는 자연스럽게 다이내믹한 사운드를 제공합니다.



YBA-11, YWA-10 같은 옵션 액세서리를 위한 DC 출력

R-N301은 YBA-11 블루투스 무선 오디오 수신기와 YWA-10 와이파이 어댑터의 DC 출력 연결을 제공합니다. 이를 통해 아이폰 및 다른 장치들로부터 무선 스트리밍 음악을 즐길 수 있도록 쉬운 네트워크 환경을 구축할 수 있습니다.



고음질 사운드

풍부한 경험과 전통, 높은 기술력으로 만들어진 야마하의 고음질

야마하는 125년의 오랜 역사를 가진 악기 제조사로, 또한 하이파이 컴포넌트에 대한 높은 명성을 갖고 있습니다. R-N301은 풍부한 경험과 높은 기술력을 활용하여 만들었습니다. '내추럴 사운드' 개념에 기초하여, 모든 음악의 소리를 재생할 수 있도록, 기본적인 사운드 재생 회로부터 세심하게 설계하여, 엔트리급 모델에서도 고음질 및 음악적으로 풍부한 사운드를 재생합니다.

100W x 2의 고출력, 고음질 회로 설계

R-N301은 동급 이상의 100W x 2 고출력을 제공하는 고음질 디자인으로 신호경로를 최소화하고, 회로의 레이아웃을 최적화하였습니다. 고출력이 가능하도록 전원 공급능력을 향상시켰으며, 파워앰프 회로 주변에 전원트랜스를 배치하여 전력 손실을 감소시켰습니다. 신호 접지 및 전원 공급접지는 하나의 지점에 접속했으며, 되어 있으며, 상호 간섭을 제거하여 높은 S/N 비를 달성하였습니다. 그 결과 높은 사운드의 선명도와 개방감을 느낄 수 있습니다.

* 8 ohms, 40Hz~20kHz, 0.2% THD

우아한 디자인, 편리한 에너지 절약

심플하고 세련된 디자인

R-N301은 야마하 하이파이 오디오의 심플하면서도 세련된 디자인 스타일을 이어받았습니다. 우아한 헤어라인 마감은 다른 하이파이 컴포넌트와 아름다운 조화를 이룹니다. 조작버튼과 볼륨 노브는 심플하여 편리하게 사용할 수 있습니다.



절전 기능

전력 관리기능을 통해 장시간 작동하지 않으면 자동으로 전원을(대기 모드 전환) 차단합니다. 이것은 2, 4, 8, 12, 20시간으로 설정하거나 끌 수 있습니다. 또한 대기 모드 시 소비전력은 0.1W로 소비전력을 절감할 수 있습니다.

기타 주목할만한 기능들

- 스크류 타입 스피커 터미널
- 40 스테이션 FM/AM 프리셋 튜닝
- 심플한 디자인의 리모컨
- 헤드폰 단자
- 스피커 A, B 또는 A+B 선택 가능

편리한 무선 연결을 위한 옵션 액세서리

WiFi Adapter YWA-10



추가적인 음악 소스의 무선 스트리밍을 위한 와이파이 어댑터



YWA-10은 PC, NAS 및 인터넷의 음악을 네트워크 리서버에 무선으로 스트리밍 할 수 있습니다. 2개의 LAN 포트 설계로 블루레이 플레이어 등 다른 기기의 연결을 지원합니다. 전원은 네트워크 리서버의 USB를 통해 제공됩니다.

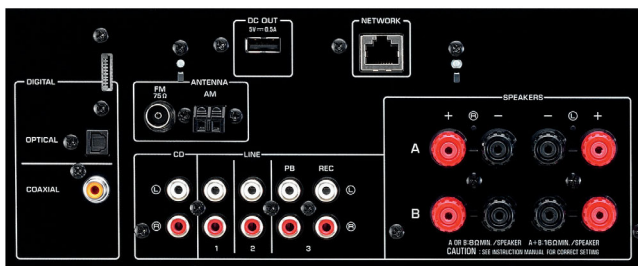
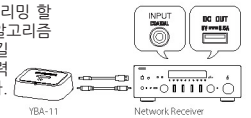
Bluetooth® Wireless Audio Receiver YBA-11



무선 음악 스트리밍을 위한 블루투스 어댑터



YBA-11을 사용하면 블루투스를 지원하는 스마트폰이나 PC의 음악을 네트워크 리서버에 무선으로 스트리밍 할 수 있습니다. 디지털 연결과 aptX 오디오 코딩 알고리즘 덕분에 최적의 음질로 무선 스트리밍 음악을 즐길 수 있습니다. 또한 R-N301 후면에 있는 DC 출력을 통해 편리하게 YBA-11을 연결할 수 있습니다.



European Model

Terminals

Input	
Analogue Audio (CD, LINE 1, LINE 2, LINE 3)	4
Optical Digital	1
Coaxial Digital	1
Network	1
Radio Antenna*1 (FM/AM)	1/1

*1 The shape of the FM antenna terminal varies according to area.

Output	
Analogue Audio (LINE 3)	1
Speaker*2	2 (4 terminals)
Headphone Jack	1
DC Out (for optional accessories)	1

*2 Banana-plug compatible speaker terminals are available in some areas.

• AirPlay works with iPhone, iPad, and iPod touch with iOS 4.3.3 or later, Mac with OS X Mountain Lion, and Mac and PC with iTunes 10.2.2 or later. AirPlay, iPad, iPhone, and iPod touch are trademarks of Apple Inc., registered in the US and other countries. • The aptX* mark and the aptX logo are trademarks of CSR plc or one of its group companies and may be registered in one or more jurisdictions. • The Bluetooth® word mark and logos are registered trademarks owned by Bluetooth SIG, Inc. and any use of such marks by Yamaha Corporation is under license. Other trademarks and trade names are those of their respective owners. • DLNA and DLNA CERTIFIED are trademarks and/or service marks of Digital Living Network Alliance. • Spotify and Spotify logo are registered trademarks of the Spotify Group.