



S2100 series

Compact CD Player CD-S2100
Integrated Amplifier A-S2100



냉혹한 음악성의 추구

오디오는 단순한 소리가 아닙니다.
음악이 그 안에 있다면, 그것은 완전히 다른 우주입니다.
'하이파이'라는 이름을 붙이기 위해서는 고음질 사운드가 필요한
만큼의 높은 표현력이 요구됩니다.
야마하는 최고의 악기 제조사로 최고 수준의 사운드, 역동적인 표
현력을 제공해왔습니다.
이를 통해 뛰어난 청취를 위한 풍부한 음악성을 부여해 왔습니다.

고급 하이파이 컴포넌트. S2100 시리즈를 소개합니다.

대부분의 소리는 공기를 통해 청취자에게 전달됩니다.
작곡가가 음악에 부여한 미묘한 뉘앙스를 전달하기 위한 표현력
을 느낄 수 있습니다.
당신은 작곡가나 연주자가 전달하는 감각을 느낄 수 있습니다.
이것은 플래그십 S3000 시리즈에서 이어받은 목표이자 소리를
재생하기에 앞선 최우선적인 철학인 동시에 정교한 기술입니다.

감정과 다이내믹스. S2100 시리즈를 통해 재생되는 사운드는 단
순히 당신의 귀에 전달되는대 그치지 않고 당신의 마음을 울리는
감동을 제공합니다.





풍부한 음악성

플레이어에 좋아하는 디스크를 넣고 흐르는 멜로디에 흠뻑 빠져보세요.
당신은 음악을 통해 기분이 좋아지는 것을 느낄 수 있습니까?
음악이 당신의 감정을 자극하나요? 그것이 당신에게 깊은 위안을 제공하나요?

S2100 시리즈를 소개합니다 - 우아하고 아름다운 디자인, 음악의 즐거움을 재공하기 위한 강력한 성능을 제공합니다.
당신이 음악과 함께 하는 시간은 다른 것으로 채우기 힘든 무언가입니다.

당신은 음악을 통해, 아티스트와 함께하는 순간을 느낄 수 있습니다.
음악을 사랑하는 모든 사람들에게 S2100 시리즈는 진정으로 뛰어난 사운드로 음악을 듣고 따뜻한 감정과 충만한 느낌을 제공합니다.



A-S2100

Integrated Amplifier

NEW PRODUCT BULLETIN

A-S2100은 향상된 오리지널 앰프 회로를 통한 신호손실의 제거 - 진정한 감정과 다이내믹한 사운드를 전달합니다. 높은 수준의 인티앰프를 통해 풍부한 음악성을 추구하였으며 야마하의 새로운 사운드를 계승하였습니다.

2100 시리즈는 뛰어난 음악성으로 새로운 하이파이 컴퍼넌트를 제공할 목적으로 탄생하였습니다.

- 세계 최고의 악기 제조사인 야마하만이 만들 수 있는 컴퍼넌트입니다.

A-S2100 인티앰프는 우수한 품질의 베이스, 음악적으로 풍부한 사운드를 제공하기 위해 야마하의 플래그십 모델에서 사용하고 있는 세계 최고 수준의 오리지널 앰프 기술을 이어받았습니다.

이를 통해 당신이 감상하는 음악의 역동성과 감동을 느낄 수 있도록 고효율의 드라이브를 실현하였습니다.

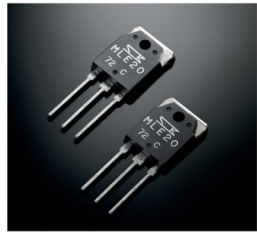
또한 당신이 음악을 감상할 때 시각적인 즐거움을 제공하기 위해 아름다운 레벨 미터를 탑재하였습니다.

우리는 인기 있고 성공적인 이상적인 앰프를 통해 당신이 음악이 갖고 있는 모든 기쁨과 감동을 느낄 수 있습니다.

- 야마하 고유의 플로팅&밸런스드 파워앰프 기술과 MOSFET을 활용하여 에너지로 가득한 강력하고 역동적인 사운드를 제공합니다.
- 전 단계에서 밸런스 전송 및 낮은 임피던스를 제공하며, 여기에 더해 완전히 독립된 앰프 구조를 통해 노이즈 감소, 신호의 전송 손실을 제거합니다.
- 우아한 디자인과 아름다운 레벨미터를 통해 A-S2100은 모든 면에서 음악의 활기찬 역동성과 감동을 표현합니다.

MOSFETs을 사용한 플로팅&밸런스드 파워앰프

파워앰프 회로의 기본적인 설계는 야마하가 독자적으로 개발한 플로팅, 밸런스드 파워앰프 기술을 사용했습니다. 출력 스테이지의 +와 - 양쪽에 동일한 극성의 출력요소를 채택하고, 완전히 분리된 4개의 NFB(부정적인 피드백) 회로와 전원 공급장치를 분리시켰으며, 출력 스테이지는 완전한 플로팅 처

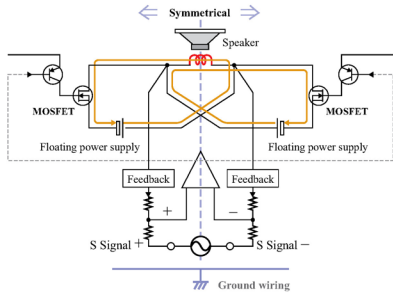


리를 통해 대칭형 푸시-풀 동작으로 파워앰프 회로는 전압 변동 또는 접지노이즈의 부정적인 영향을 제거합니다. 게다가 출력 요소는 따뜻하고 자연스러운 음향 특성을 제공하는

MOSFET 구성을 사용합니다. +와 - 측에 동일한 극성의 MOSFET을 사용하고 완벽한 대칭설계를 통해 이상적으로 진화하였으며, 극성의 차이에 의한 음질의 변화를 제거하여-플로팅과 밸런스드 파워앰프만의 두드러진 특징-신호대 잡음비가 높아 뛰어나고 탁월하게 잘 정의된 음장과 사운드를 제공합니다.

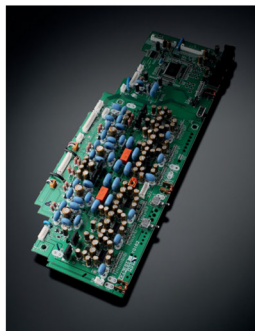


A-S2100 Floating and Balanced Power Amplifier



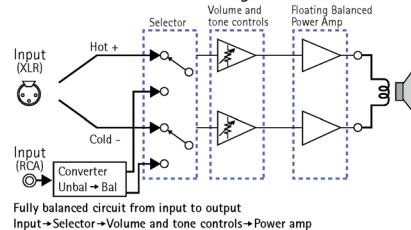
전 단계 완전히 분리된 설계, 밸런스 전송 및 낮은 임피던스 설계

A-S2100은 신호 시스템에서 톤 조절 회로를 철저히 분리하여, 완전히 독립적인 회로를 사용합니다. 이것은 응답성을 증가시킬 뿐만 아니라 슬루율을 개선하고 활력과 풍부함, 부드러운 고음을 재생할 수 있습니다. 신호 전송 및 증폭 회로 제어 시스템은 완전한 밸런스 설계를 통한 밸런스 전송을 특징으로



합니다. 신호를 전달하는 과정에서 신호가 손실될 수 있기 때문에 스피커 단자는 물론 전원부의 연결, 파워앰프부와 프리앰프 유닛을 연결에 스크류 클램프 연결방식과 두꺼운 케이블을 활용하였습니다. 이렇게 신호 감쇄율을 향상시키고 활기차고 강력한 저음을 재생할 수 있어 스피커의 강력한 드라이브 능력을 제공합니다.

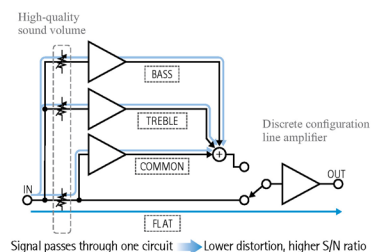
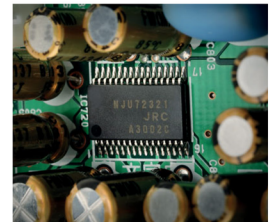
A-S2100 Balanced Circuit Design



최적의 사운드를 위한 우수한 품질의 전자식 볼륨 컨트롤

우리는 특별히 설계한 새로운 고품질 디지털 볼륨 컨트롤을 사용했으며, 회전률의 감소 또는 착색의 영향을 제거한 래더타입 저항으로 구성하여 순도 높은 사운드와 큰 볼륨에서 가파르게 올라가는 과도현상을 억제하여

우수하고 빠른 응답을 제공합니다. 또한, 톤 컨트롤은 직선 톤 컨트롤과 음질에 해로운 영향을 최소화하는 트리플 병렬 방식을 사용합니다. 저음, 고음 및 공통 회로 각각에 톤 제어가 적용되고 최상의 경우에도 순수한 사운드 재생을 보장할 수 있도록 NFB가 사용되지 않으며, CR 소자는 단순히 고정되는 간단한 구조를 이용 오디오 신호의 과도한 응답을 억제하였습니다. 톤 컨트롤은 개별 구성된 버퍼앰프에 하나의 볼륨 회로만을 사용하여 신호의 흐름에 적용하여 사용할 수 있습니다.



대용량 전원장치는 빠른 응답속도와 함께 에너지적이고 다이내믹한 음질을 제공

A-S2100은 새시와 최적의 호환성을 위해 세심하게 설계된 커스터마이징 된 티 변압기를 사용합니다. 4개의 대용량 카본 재질 블록 캐패시터를 결합하여 높은 볼륨에서도 에너지적인 사운드를 제공합니다. 제어 앰프와 제어 시스템은 과거 변동에 의한 열화를 방지한 12개의 섀트타입 로컬 레귤레이터가 장착되어 있기 때문에 깨끗하고 안정된 전력 공급이 이루어집니다. 티 변압기 내부에는 활동 와셔를 사용하여 새시에 장착되며 이것은 내부의 진동과 노이즈를 방지합니다.



이상적인 스테레오 재생을 추구한 대칭 디자인 설계

중앙과 양쪽 끝에 위치한 전원 증폭기 블럭은 좌우 대칭구조를 통해 좌측 및 우측 채널에 -2채널 스테레오 재생에 필요한 -분리에 이상적인 무게 균형을 제공합니다. 케이스 밀면에는 (스피이크 또는 패트의 선택 가능)

특제 금속 다리 앞쪽에서 센터 프레임에 의해 미세 조정을 제공하여 A-S2100의 외부 진동의 영향을 줄여 음질을 향상시켰으며 최상의 강성과 설치의 편의성을 제공합니다.

독립적으로 구성된 포노앰프

포노 앰프는 MC 헤드앰프와 이퀄라이저로 구성되며, MC 및 MM 카트리지를 모두 지원하고 레코드를 재생하면 음악성이 느껴지는 풍부한 사운드를 제공합니다.



완전히 분리된 구성의 헤드폰 앰프

헤드폰 앰프는 탁월한 성능 및 감쇄 특성에 대해 완전히 분리된 구성을 갖추고 있습니다. 뿐만 아니라 다양한 임피던스를 제공하는 특별한 레벨 트리머를 포함하고 있습니다. 당신의 헤드폰으로 즐길 수 있는 우수한 음질의 사운드는 오직 A-S2100에서만 제공합니다.

레벨 미터는 시각적으로 음악의 역동성을 반영

본체 중앙의 바늘은 신속하고 섬세하게 움직일 뿐만 아니라, 음악의 시각적 즐거움을 제공하는 레벨 미터를 갖췄습니다. 레벨 미터는 따뜻하고 아름다운 모양으로 LED에 의해 부드럽게 조명합니다. 레벨미터의 인디케이터는 VU 디스플레이, 피크로 전환할 수 있고, 사용자의 선호도에 따라 선택할 수 있습니다. 레벨미터의 창은 우아하고 아름다운 외관과 정밀한 패널을 사용합니다.

고급스러운 원목 패널의 우아한 디자인

A-S2100의 세련된 디자인과 구조는 세계 최고 수준의 악기 제조사로서 오랜 경험과 설계, 예술에 대한 아마하의 의지를 반영합니다. 전면 금속패널과 측면 나무 패널이 조화될 수 있도록 고급 처리기술을 사용합니다. 또한 다이얼 및 톤 컨트롤은 풍부한 질감과 마감의 알루미늄을 가공한 노브로 우아한 터치 가능합니다.

아름다움과 사용의 용이성을 더한 고음질 오리지널 스피커 단자

품질에 대한 세심한 집착은 오디오 체인의 마지막과 중요하게 연결되는 스피커 단자에까지 계속됩니다. 스크류 타입 단자의 특징은 원래 설계된 핸들, 이것은 음질이 열화되지 않고 연결할 수 있는 순수한 황동재질로 만들었습니다. 인간의 손가락 형상과 아름다운 디자인으로 쉽게 연결하고 최소의 힘으로 단단히 고정할 수 있습니다. 또한 바나나 단자라도 호환됩니다.



* 바나나 단자 호환 스피커 단자는 일부 지역에서 사용할 수 있습니다.

심플한 디자인과 뛰어난 질감의 리모컨

리모컨은 간단하고 이해하기 쉬운 버튼 레이아웃과 화려한 금속질감, 앰프의 알루미늄 패널과 어울리는 디자인을 갖고 있습니다. 뿐만 아니라 A-S2100의 기본적인 볼륨 조작과 입력 전환을 할 수 있으며, 같은 시리즈의 제품인 CD-S2100을 조작할 수 있습니다.





Silver finish (piano finish sides)



* The sides are also available in Piano Black and Natural Birch finishes.

* Colors vary depending on region.



Black finish (piano finish sides)



* The sides are also available in Piano Black and Dark Brown finishes.

* Colors vary depending on region.

A-S2100 Main Specifications

[AUDIO SECTION]

Maximum Power	(4 ohms, 1 kHz, 0.7% THD, for Europe)	160 W + 160 W
IEC Power	(8 ohms, 1 kHz, 0.02% THD, for Europe)	95 W + 95 W
Rated Output Power	(8 ohms, 20 Hz—20 kHz, 0.07% THD)	90 W + 90 W
	(4 ohms, 20 Hz—20 kHz, 0.07% THD)	150 W + 150 W
Maximum Power (JEITA)	(8 ohms, 1 kHz, 10% THD)	120 W + 120 W
	(4 ohms, 1 kHz, 10% THD)	190 W + 190 W
Dynamic Power/Channel	(8/6/4/2 ohms)	105 W/135 W/190 W/220 W
Damping Factor	(8 ohms, 1 kHz)	250
Input Sensitivity/Impedance	CD	200 mV/47 k-ohms
	Phono MM	2.5 mV/47 k-ohms
	Phono MC	100 μV/50 ohms
	Main In	1.0 V/47 k-ohms
Frequency Response	CD, etc. to Speaker Out, Flat Position	5 Hz—100 kHz +0 dB/-3 dB
	CD, etc. to Speaker Out, Flat Position	20 Hz—20 kHz, +0 dB/-0.3 dB
RIAA Equalisation Deviation	Phono MM (20 Hz—20 kHz,)	±0.5 dB
	Phono MC (20 Hz—20 kHz,)	±0.5 dB
Total Harmonic Distortion (20 Hz—20 kHz)	CD Balanced to Speaker Out	0.025% (50 W/8 ohms)
	CD, etc. to Speaker Out	0.025% (50 W/8 ohms)
	Phono MM to Rec Out	0.005% (1.2 V)
	Phono MC to Rec Out	0.02% (1.2 V)

Signal-to-Noise Ratio (IHF-A Network)	CD, etc. (200 mV, Input Shorted)	103 dB
	Phono MM (5 mV, Input Shorted)	93 dB
	Phono MC (500 μV, Input Shorted)	85 dB
Residual Noise	(CD, etc., IHF-A-Network)	33 μV
Channel Separation (1 kHz/10 kHz)	CD, etc., Input 5.1 k-ohms Terminated	74 dB/54 dB
	Phono MM, Input Shorted, Vol: -30dB	90 dB/77 dB
	Phono MC, Input Shorted, Vol: -30dB	66 dB/77 dB
Tone Control Characteristics	Bass Boost/Cut (at 50 Hz)	±9 dB
	Bass Turnover Frequency	350 Hz
	Treble Boost/Cut (at 20 Hz)	±9 dB
	Treble Turnover Frequency	3.5 kHz
Audio Muting		-20 dB (approx.)

[GENERAL SECTION]

Dimensions	(W x H x D)	435 x 157 x 463 mm 17-1/8" x 6-1/8" x 18-1/4"
Weight		23.4 kg
		51.6 lbs.



* Banana-plug compatible speaker terminals are available in some regions.



CD-S2100

Compact Disc Player

NEW PRODUCT BULLETIN

CD-S2100의 새로운 회로 디자인은 오디오 신호 손실의 제거하였으며, 고정밀 드라이브 메커니즘으로 정확한 재현이 가능합니다. 이러한 높은 수준의 CD 플레이어는 야마하의 새로운 사운드를 제공하며, 고성능 USB 오디오 및 DAC, 기타 고급 기능이 탑재되어 있습니다.

S2100 시리즈는 뛰어난 음악성으로 새로운 하이파이 컴포넌트를 제공할 목적으로 탄생하였습니다. 이것은 세계 최고의 악기 제조사인 야마하만이 할 수 있습니다.

CD-S2100의 CD 플레이어는 추출한 모든 음성정보를 전송하기 위해, 새로운 회로 구성, 고성능 DAC 및 플래그십 모델에 사용한 고음질 기술을 통합하여 손실 없이 디스크를 재생할 수 있습니다.

또한 USB 오디오 입력을 통해 최고음질의 고해상도 음원을 포함한 최신 음악포맷을 즐길 수 있도록 고급 사양의 DAC를 탑재하였습니다. CD를 포함한 모든 음악 콘텐츠에서 얻을 수 있는 모든 경험과 최고의 음악적 즐거움을 주는 높은 수준의 음질과 기능을 제공합니다.

음질에서부터 기능까지 우리는 최고의 성능을 제공합니다.

- 전원공급 장치의 최적화를 위해 좌우 대칭 구조와 독립적인 디지털/아날로그 회로를 구성

- 강화된 앵커 및 고정밀 신호 판독을 위한 CD 메커니즘

- 고성능, 고해상도를 위한 ESS의 32비트 DAC를 탑재하였으며, 모든 오디오 신호가 그대로 열려 투명한 사운드를 제공합니다.

- USB DAC 기능은 고해상도 오디오 소스와 호환되며, CD-S2100의 우수한 D/A 변환을 제공합니다.

**음질 최우선으로 한 좌우 대칭 구조,
독립적인 디지털/아날로그 회로 구성**

CD-S2100은 완전한 대칭 구조를 제공합니다: 회전로더 메커니즘은 중앙에, 디지털 전원공급 장치 및 회로보드는 왼쪽에 있고, 아날로그 전원공급 장치와 회로기판은 오른쪽에 위치합니다. 완벽하게 분리된 디지털 유닛은 이상적인 중량 밸런스를 제공하면서 아날로그 유닛, 회로 사이의 부정적인 간섭의 영향을 제거합니다. 본체 후면과 5mm(1/4인치) 두께의 알루미늄 전면 패널, 전면으로부터 연장된 센터 프레임은 전체 새시의 강성을 증가시키고 안정적인 디스크 재생을 보장합니다.

**디지털/아날로그 회로, 전원공급 회로는
신호전송 손실을 억제한 스크류 타입 연결**

CD-S2100의 내부 설계는 전력 변환기를 포함한 회로기판을 분리하지 않습니다; 블랙 캐패시터는 각각의 디지털/아날로그 회로 보드에 직접 장착됩니다. 따라서 전원회로를 통합된 기판에 구성할 수 있습니다. 각 회로 기판에 전원 회로로

부터 케이블을 제거하고 직접 부착하는 것은 접속 손실을 줄일 뿐만 아니라, 낮은 임피던스를 달성하는 장점이 있습니다. 또한 전력 변압기 케이블은 스크류 타입의 연결을 사용



합니다. 납땜 없이 직접 연결하여 접점 손실과 낮은 임피던스를 얻을 수 있습니다. 신호는 에너지 넘치고 선명하며 오픈된 사운드 재생을 제공하며, 판독된 정보를 손실없이 전송합니다.



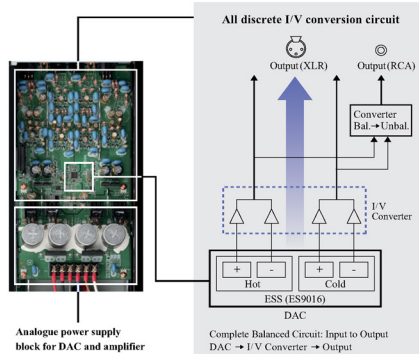
**싱글 스테이지 구성의 I/V 변환회로는
아날로그 출력의 다이렉트 출력이 가능**

오디오 신호 손실을 철저히 제거하기 위해, CD-S2100은 아날로그 회로에 대한 혁신적인 회로 구성을 채택하였습니다. 신호의 D/A 변환은 멀티플 스테이지로 구성된 I/V 회로를 통해 아날로그 신호로 출력됩니다. 그러나, CD-S2100에서 신호는 I/V 변환회로의 설계에 기초하여 디스크리트 구성의 싱글 스테이지에 의해 출력됩니다. 높은 슬루율과 단일 스테이지 구성은 다단 구성 회로에 비해 오디오 신호손실을 낮추고 자연스럽게 넓은 사운드를 제공하여, 어떤 음에서도 NFB를 낮춥니다. D/A 컨버터는 대칭구조로

플러스와 마이너스에 의해 회로 구성과 밸런스 전송을 수행합니다. A-S2100의 플로팅 밸런스 연결과 밸런스드 전력 증폭기를 사용하면 전송 손실의 영향을 주지 않고 깊고 순수한 사운드를 재생합니다.

**디지털과 아날로그의 완전한 분리와
독립적인 전원공급 장치**

CD-S2100은 디지털 및 아날로그 회로를 위한 별도의 전용 전원 트랜스를 탑재합니다. 변환기 단계에서 디지털 및 아날로그 회로를 분리하여 둘 사이의 간섭과 노이즈에 의한 음질 열화를 제거합니다 - 동일한 전력공급을 공유할 때 발생하는 문제. 그 결과 아날로그 오디오 재생은 명확하게 저잡음을 실현합니다. 또한 아날로그 회로의 전원 변환기는 낮은 자속 누설로 안정적인 전원공급 장치를 제공하는 트로이달 트랜스이며, 전원회로를 좌우에 격리하여 안정화를 추구합니다. 그 결과 하이파이 오디오에서 특히 중요한 디지털/아날로그의 분리를 실현했습니다.





고정밀 CD 드라이브는 진동 저항 및 고정밀 신호판독 지원

CD-S2100은 디스크에 기록된 방대한 오디오 데이터를 고정밀도로 판독하기 위해, 야마하 플래그십 모델 CD-S3000과 동일한 드라이브를 탑재합니다. 로더기구는 두꺼운 철 및 앞뒤의 앵커 보강, 1.6mm의 벤트를 설치하여 디스크의 회전에 의한 진동을 제거하여 샤프에 단단히 연결됩니다. 구동기구가 샤프에 부착된 후 CD-S2100의 조립 공정에서 각 앵커가 가로의 미세진동을 제거합니다. 이것은 정확한 신호판독을 위한 야마하의 의지를 보여줍니다. 메커니즘의 경사를 제거함으로써 회전과 안정적인 초정밀 위기가 가능합니다. 픽업 및 서보회로 전류량 변화의 영향을 낮추는 구동서보의 부하를 줄이면, 노이즈의 영향을 받지 않는 깨끗한 신호를 제공합니다. 이를 통해 원작자가 의도한 모든 작은 нюан스까지 재현합니다.

고강성 알루미늄 CD 트레이

CD 트레이는 개선된 음성신호 판독의 정밀도와 조용한 동작을 위해 디스크와 고속 모터의 보조 공진을 감소시킨 고강성 알루미늄으로 제조됩니다. 세련된 디자인과 고급스러운 질감에 더해, 특별히 설계된 와이어 메쉬



드라이브를 추가하여 트레이를 열고 닫을 때 부드럽게 작동하도록 튜닝했습니다. 완벽한 트레이 유닛을 통해 우수한 음질과 고급스러운 디자인을 위해 노력했습니다.

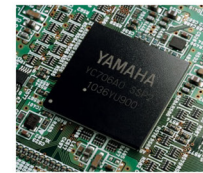
고성능 32비트 D/A 컨버터

CD-S2100에는 ESS 테크놀로지의 ES9016 D/A 컨버터를 탑재했습니다. 우리는 모든 점을 충분히 검토한 후 선택하였습니다. 높은 레지스터에서 고정밀 32비트 오디오 처리뿐만 아니라 낮은 레지스터의 오디오 데이터, 대용량을 처리할 수 있는 능력 및 고음질의 제공 등. 내장된 D/A 컨버터는 지터 제거 기능과 동일한 클럭으로 작동하여 지터가 낮은 마스터 클럭을 생성합니다. 게다가 8채널 D/A 컨버터를 통해 좌우 각각 4채널 D/A 컨버터를 사용하여 이중으로 연산하여 신호의 정밀도를 높입니다. 이런 구성의 아날로그 회로는 우수한 신호대 잡음비와 고품질 신호출력을 제공합니다.



USB DAC 기능 탑재, 야마하 스테인버그 ASIO 2.3 USB 드라이버

고해상도 오디오 소스를 즐기기 위해, 우수한 D/A 변환과 신호출력이 가능한 CD-S2100을 설계하고, 시스템에서 디지털 오디오의 직접 입력(USB DAC 기능 등)을 지원합니다. USB DAC는 야마하를 위해 특별히 개발된 오리지널 IC를 사용합니다. 내부 마스터 클럭을 가지며, 낮은 지터전송을 수행합니다.



CD-S2100에서 USB DAC 기능의 음질을 최대한 활용하기 위해 ASIO 2.3 프로토콜을 지원합니다. 표준 OS 사운드 드라이버보다 더 높은 처리량을 제공

하며, ASIO 2.3 프로토콜은 전문용 디지털 오디오 또는 DTM을 위한 표준 프로토콜입니다. ASIO 2.3 야마하 스테인버그 USB 드라이버로, PC에 저장된 디지털 오디오의 고음질 재생이 가능합니다. 이것은 최대 24bit/192kHz 해상도의 디지털 오디오와 DSD 네이티브 재생을 지원합니다.

* 소프트웨어는 야마하 웹사이트에서 무료로 다운로드 할 수 있습니다.

아름답고 세련된 디자인과 하프미러 디스플레이

CD-S2100은 야마하의 장인정신과 최고의 약기 제조사로서의 오랜 역사를 보여줍니다. 전면 패널 및 사이드 목재의 연결에 있어 고급 처리 기술을 사용하여 아름다움을 보여줍니다. CD 트레이, 전면 패널과 트레이 사이의 간격을 균일하고 정확하게 유지합니다. 표시부는 CD를 재생하는 동안 정보를 표시하는 하프미러 디자인이며, 전면 패널의 알루미늄 헤어링 마감과 아름답게 조화를 이룹니다.

심플한 디자인과 뛰어난 질감의 리모컨

리모컨은 간단하고 이해하기 쉬운 버튼 레이아웃과 화려한 금속질감, CD 플레이어의 알루미늄 패널과 어울리는 디자인을 갖고 있습니다. 뿐만 아니라 트랙 선택 및 재생 컨트롤에 더해 같은 시리즈의 제품인 A-S2100을 조작할 수 있습니다.





Silver finish (piano finish sides)



* The sides are also available in Piano Black and Natural Birch finishes.

* Colors vary depending on region.



Black finish (piano finish sides)



* The sides are also available in Piano Black and Dark Brown finishes.

* Colors vary depending on region.

CD-S2100 Main Specifications

[AUDIO SECTION]

Media Compatibility		SA-CD, CD, CD-R/RW (MP3, WMA), USB (Type B)
Frequency Response	CD	2 Hz-20 kHz
	SA-CD	2 Hz-50 kHz -3dB
Harmonic Distortion	CD (1 kHz)	0.002%
	SA-CD (1 kHz)	0.002%
Signal-to-Noise Ratio (IHF-A Network)	CD/SA-CD	116 dB
	CD	100 dB
Dynamic Range	SA-CD	110 dB
	CD	110 dB
Output Level	CD/SA-CD (1 kHz, 0 dB)	2 ± 0.3 V

[GENERAL SECTION]

Dimensions	(W x H x D)	435 x 137 x 438 mm 17-1/8" x 5-3/8" x 17-1/4"
Weight		15.6 kg
		35.2 lbs.

